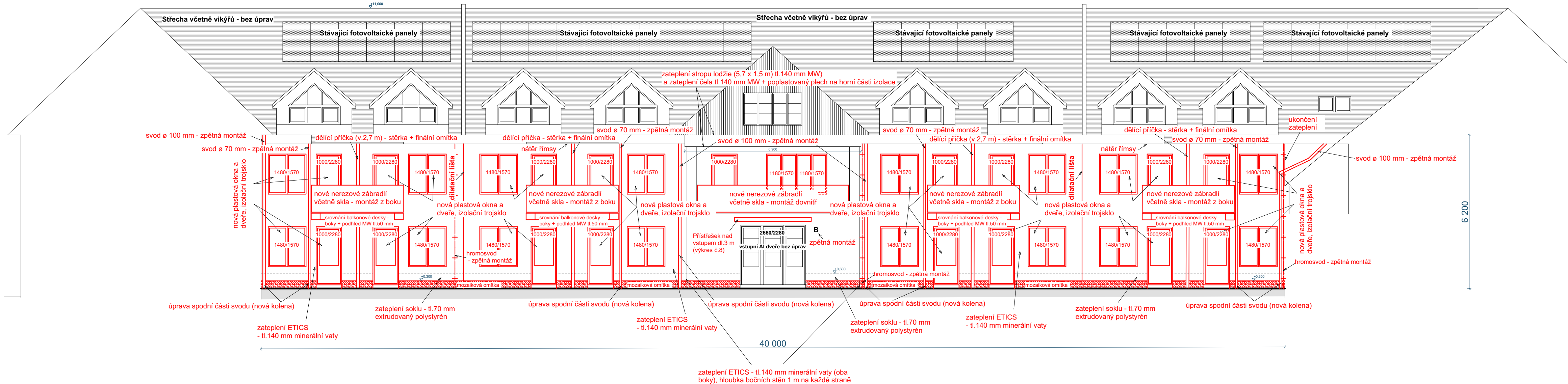


Pohled jižní - část B - nový stav



Soupis stavebních prací :

- nová plastová okna včetně parapetů a dveře s Al nízkými prahy
- zateplení fasády - systém ETICS tl. 140 mm minerální vaty
- zateplení soklu - Styrodur tl.70 mm (srovnání s fasádou - jedna úroveň) (zakládací lišta s malou mezerou nad terémem)
- zateplení stropu lodžie tl.140 mm MW
- srovnání balkonové desky minerální vatou tl.50 mm - svislé plochy a podhledy
- nová podkladní betonová vrstva pod PVC folii na balkonech - tl.80 -120 mm
- mPVC folie + okapová kačírková lišta po obvodu
- dlažba na terčích (terče 30-50 mm)
- nové zábradlí - 4 balkony a 1 lodžie
- zpětná montáž dešťových svodů, doplnění měděných kolen, úprava v dolní části
- náter římsy
- mozaiková omítka soklu - v.300 mm nad betonovou dlažbou
- náter vzpěr u střechy nad balkony
- zpětná montáž hromosvodu
- montáž nových větracích mřížek
- nový přístřešek nad vstupem - viz výkres č.8

Před výrobou ověřit rozměry oken a dveří dle skutečnosti !!!

Dveře osadit v úrovni stávajících podlah v místnosti.  
Maximální výška prahu nad úrovní podlahy je 20 mm.

Zodpovědný projektant		Vypracoval		
Ing. Martin Šolc		Ing. Martin Šolc		
Investor: Město Nové Město na Moravě				
Adresa: Vratislavovo nám.103, 592 31 Nové Město na Moravě				
Projektant:	Ing. Martin Šolc, Smrková 1639, Nové Město na Moravě, 592 31			
Místo stavby: Žďárská 68, k.ú. Nové Město na Moravě			Stupeň:	DPS
Okres: Žďár nad Sázavou	Kraj: Vysočina		Formát:	4*A4
Stavba: Zateplení, oprava balkonů a výměna výplní otvorů části objektu DPS - 2.etapa - část B a C			Číslo zakázky:	25/10/01
			Datum:	říjen 2025
			Verze:	1
Obsah:	Pohled jižní - část B - nový stav		Měřítko	Číslo výkresu
			1:100	03